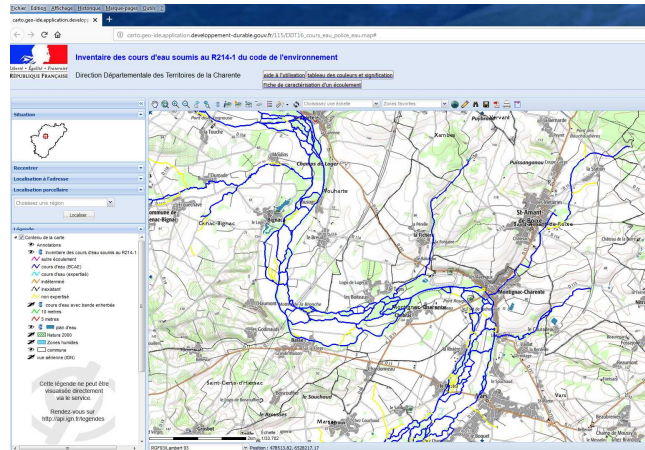




## Notice d'utilisation de l'Agroportail :

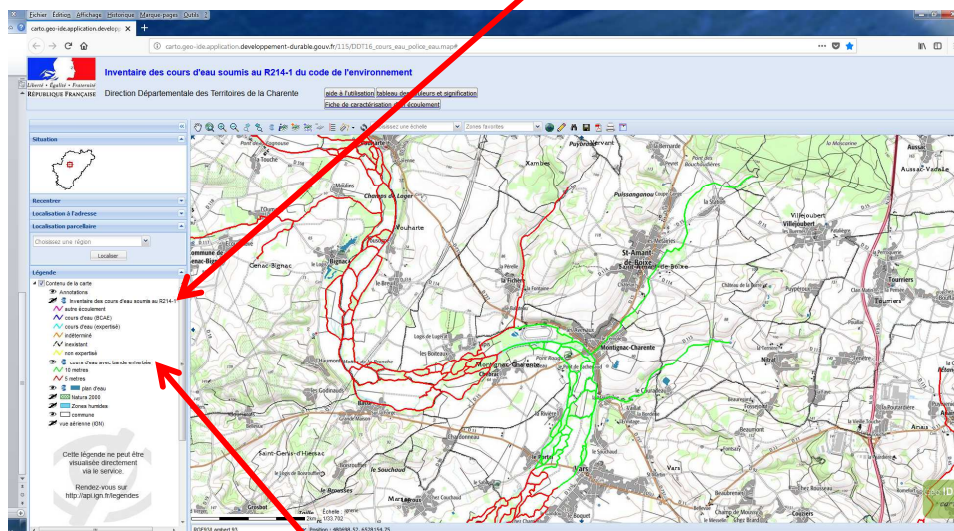
① Attention ! L'Agroportail ne fonctionne pas avec Internet Explorer. Pour l'utiliser, vous devez donc ouvrir Internet avec un autre navigateur (Mozilla Firefox  ou Google Chrome , par exemple).



② La page s'ouvre sur la nouvelle cartographie des cours d'eau « Code de l'Environnement », et non sur les cours d'eau BCAA :




③ Pour afficher les cours d'eau BCAA à border par des bandes tampons, vous devez :


- Désactiver la couche « inventaire des cours d'eau soumis au R214-1 du CE » en cliquant sur l'œil. La couche passe du statut  (visible) au statut  (non visible).



- Activer la couche « cours d'eau avec bande enherbée » en cliquant sur l'œil. La couche passe du statut  (non visible) au statut  (visible).

- Vous visualisez alors la couche des cours d'eau BCAA. La légende est la suivante :

 Cours d'eau BCAA avec bande tampon de 5 mètres de large

 Cours d'eau BCAA avec bande tampon de 10 mètres de large